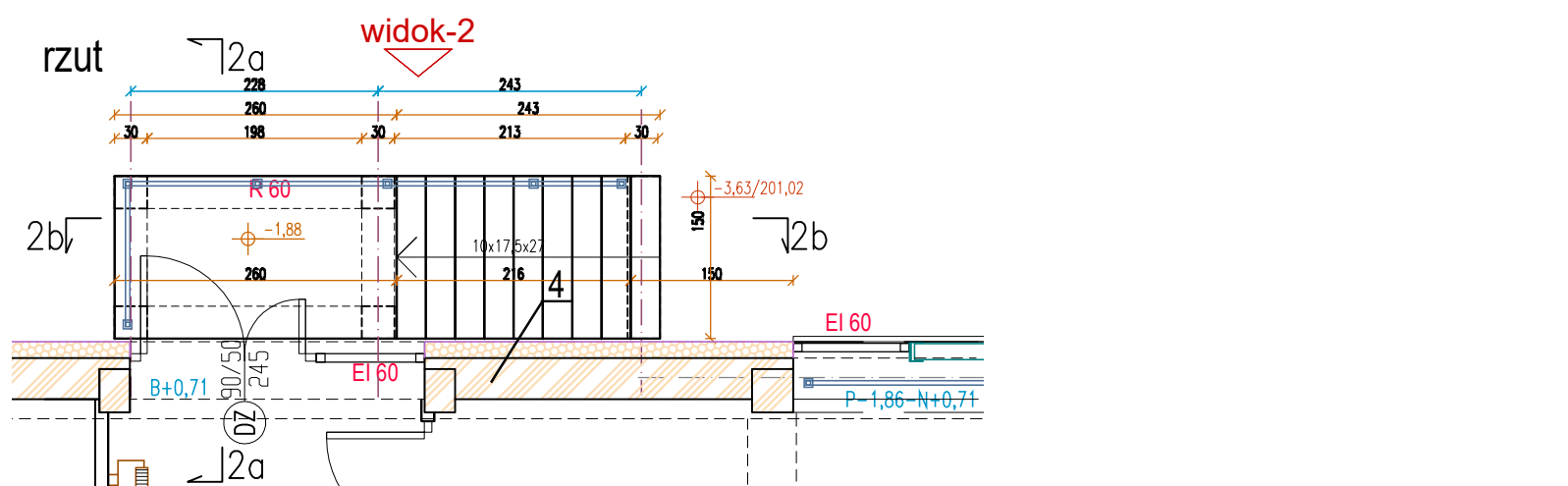
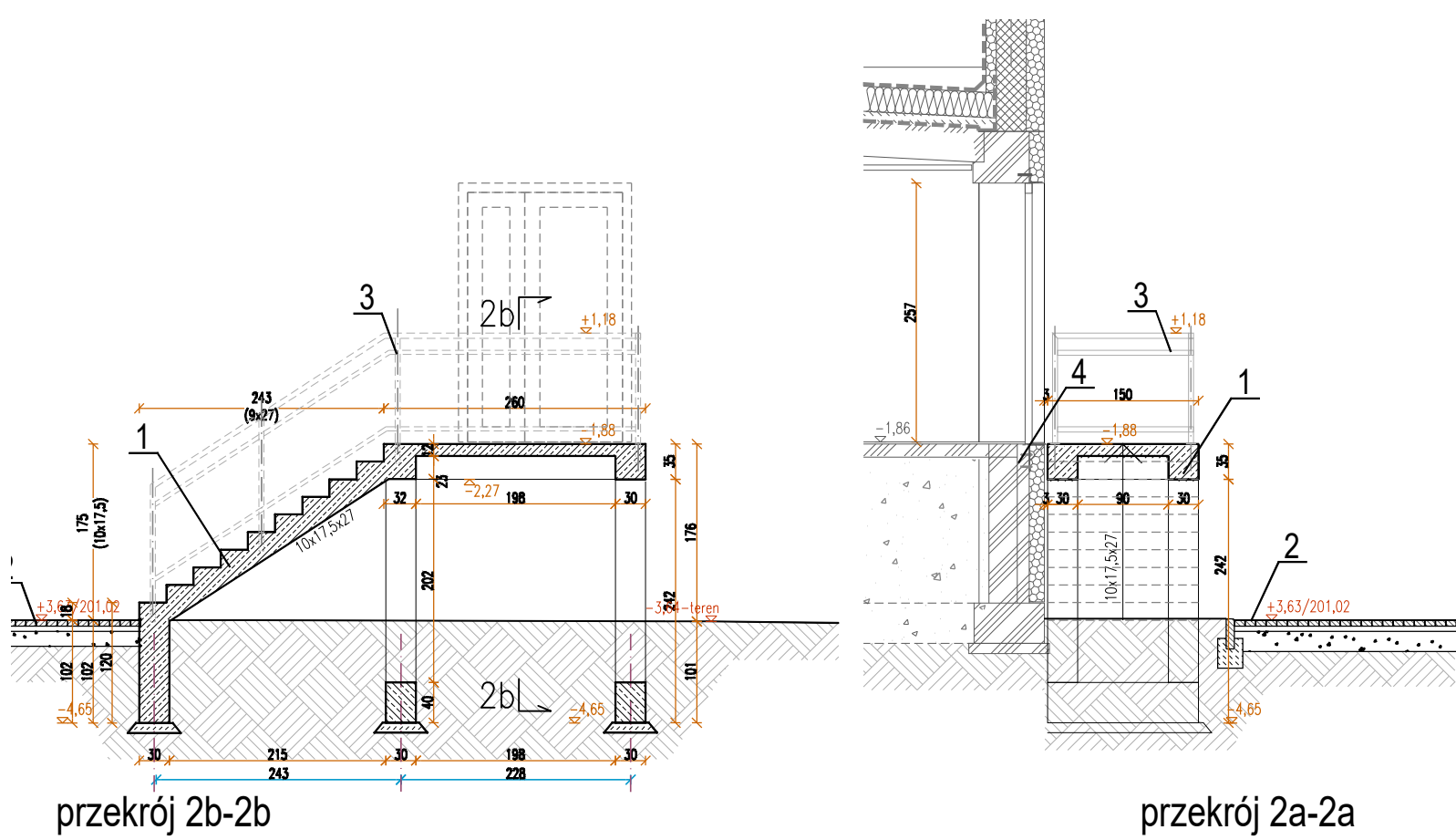
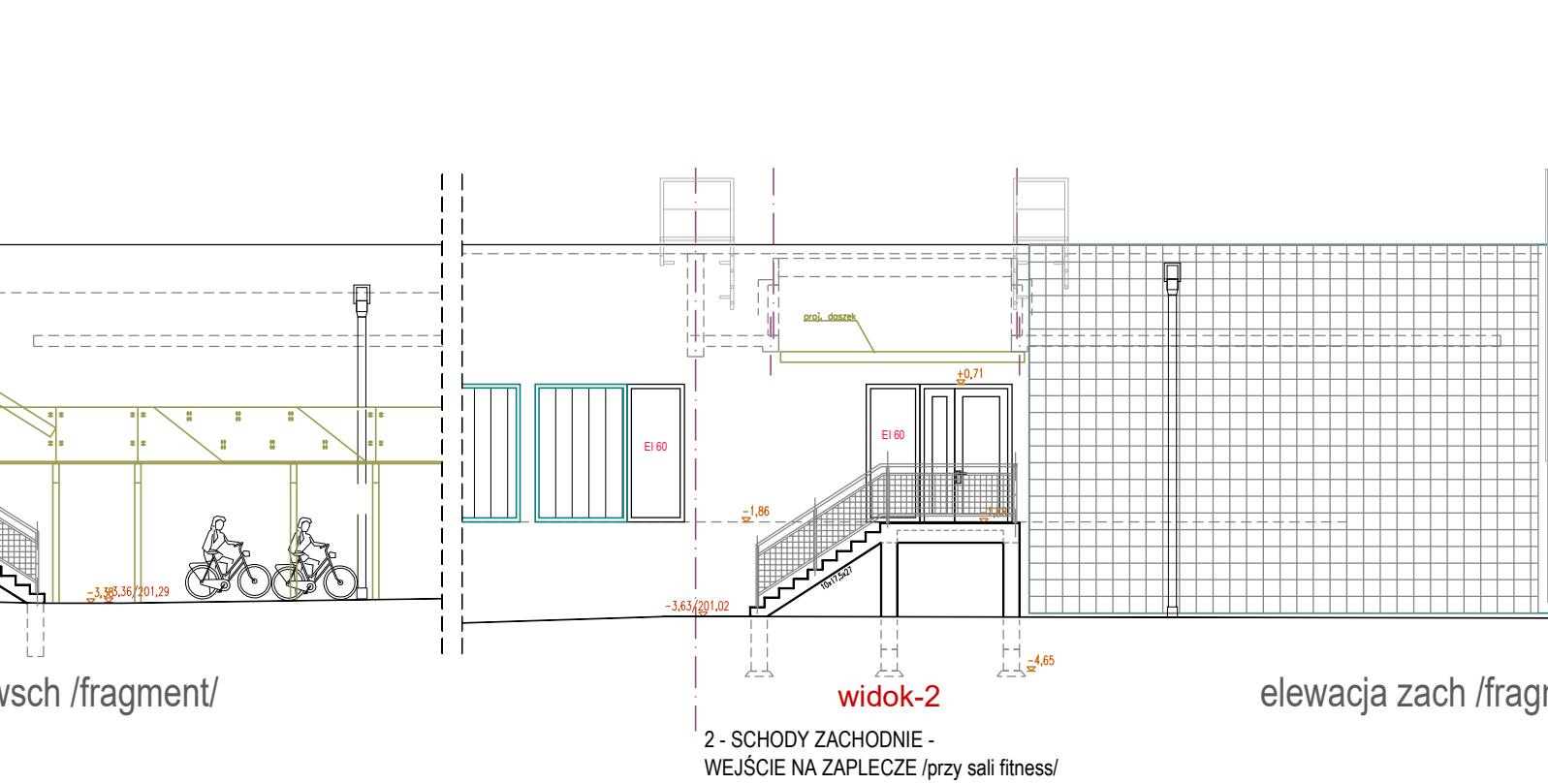


2 - SCHODY ZACHODNIE - WEJŚCIE NA ZAPLECZE /przy sali fitness/

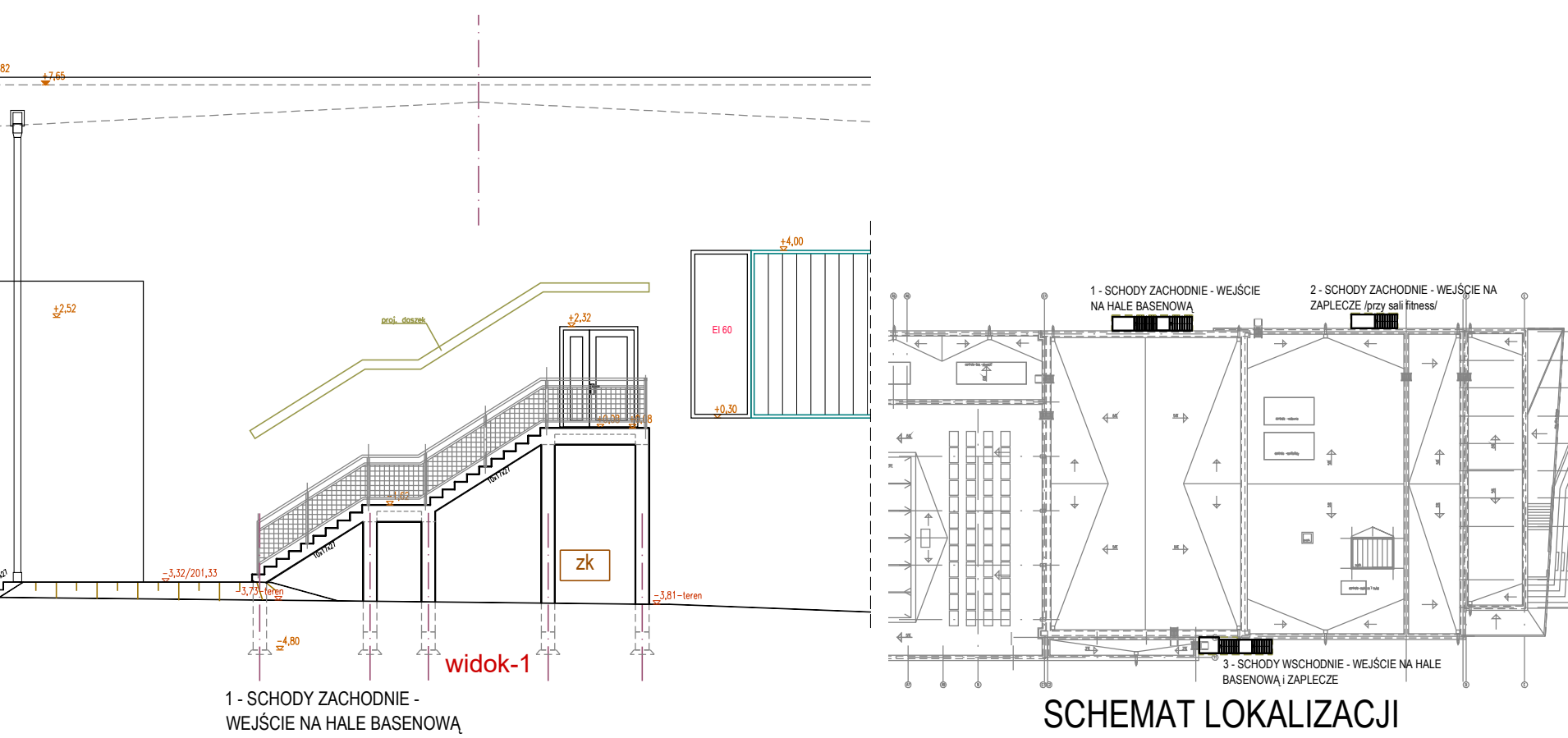
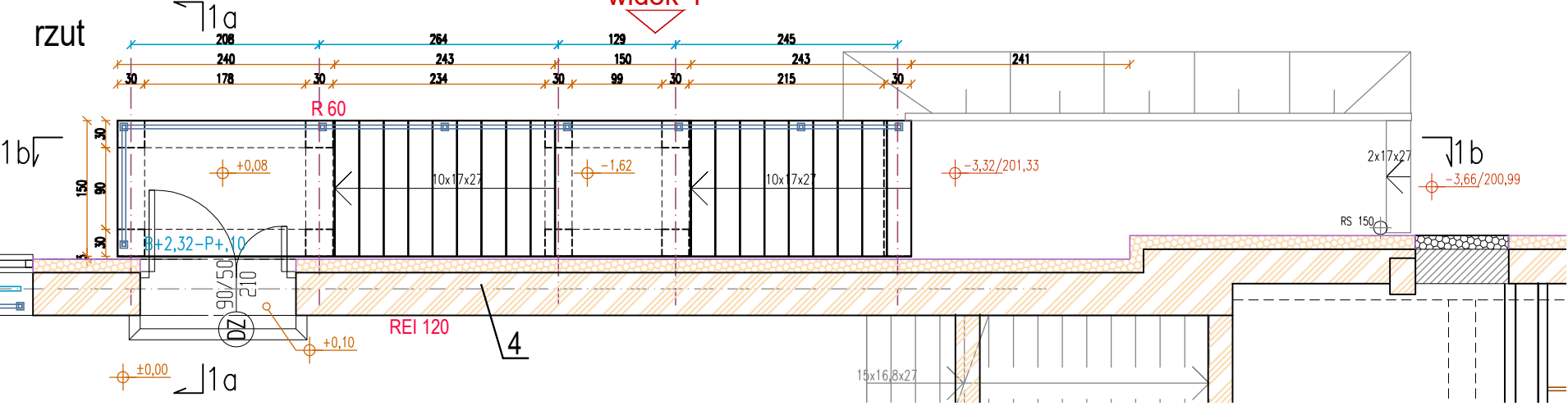
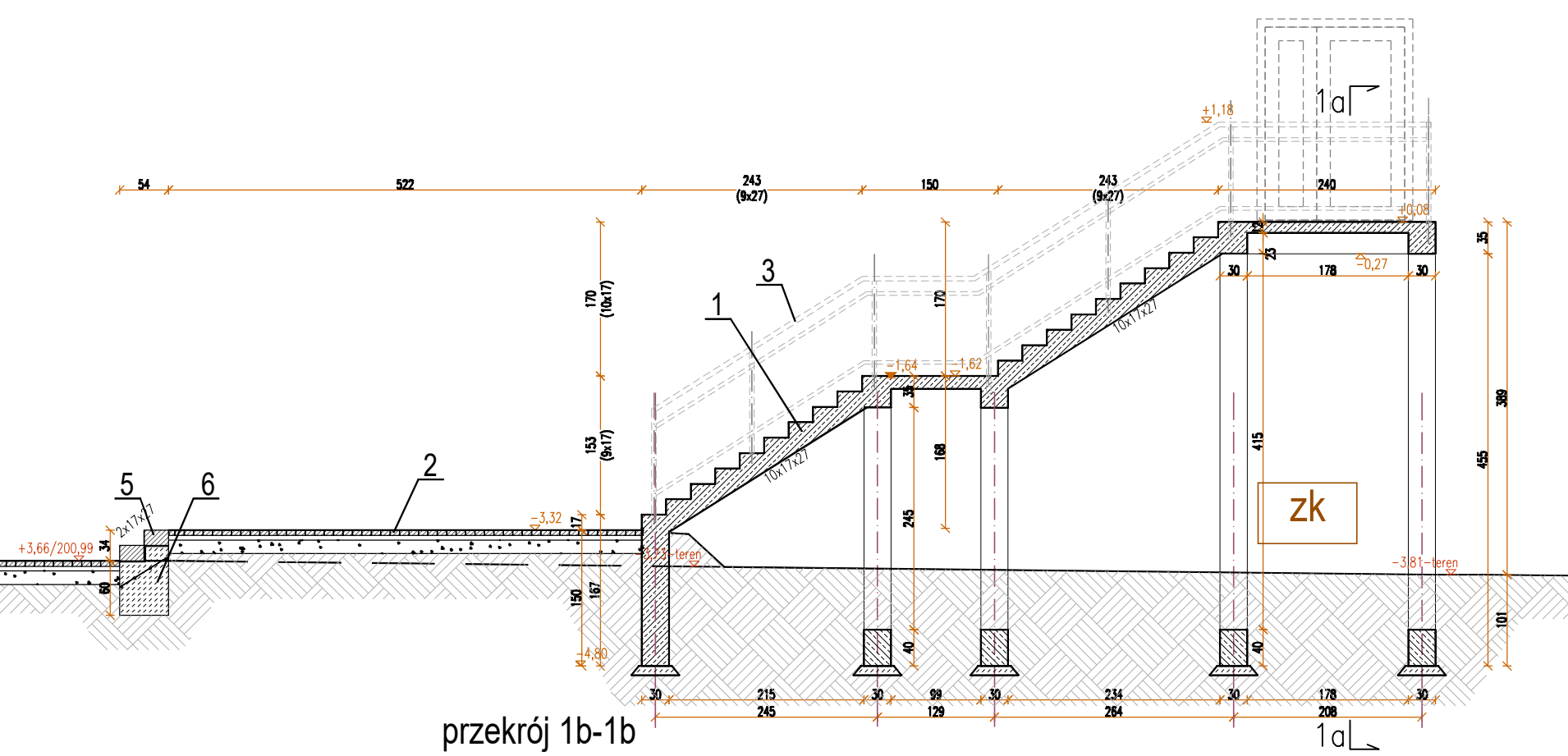


ELEWACJE - WIDOKI 1:100



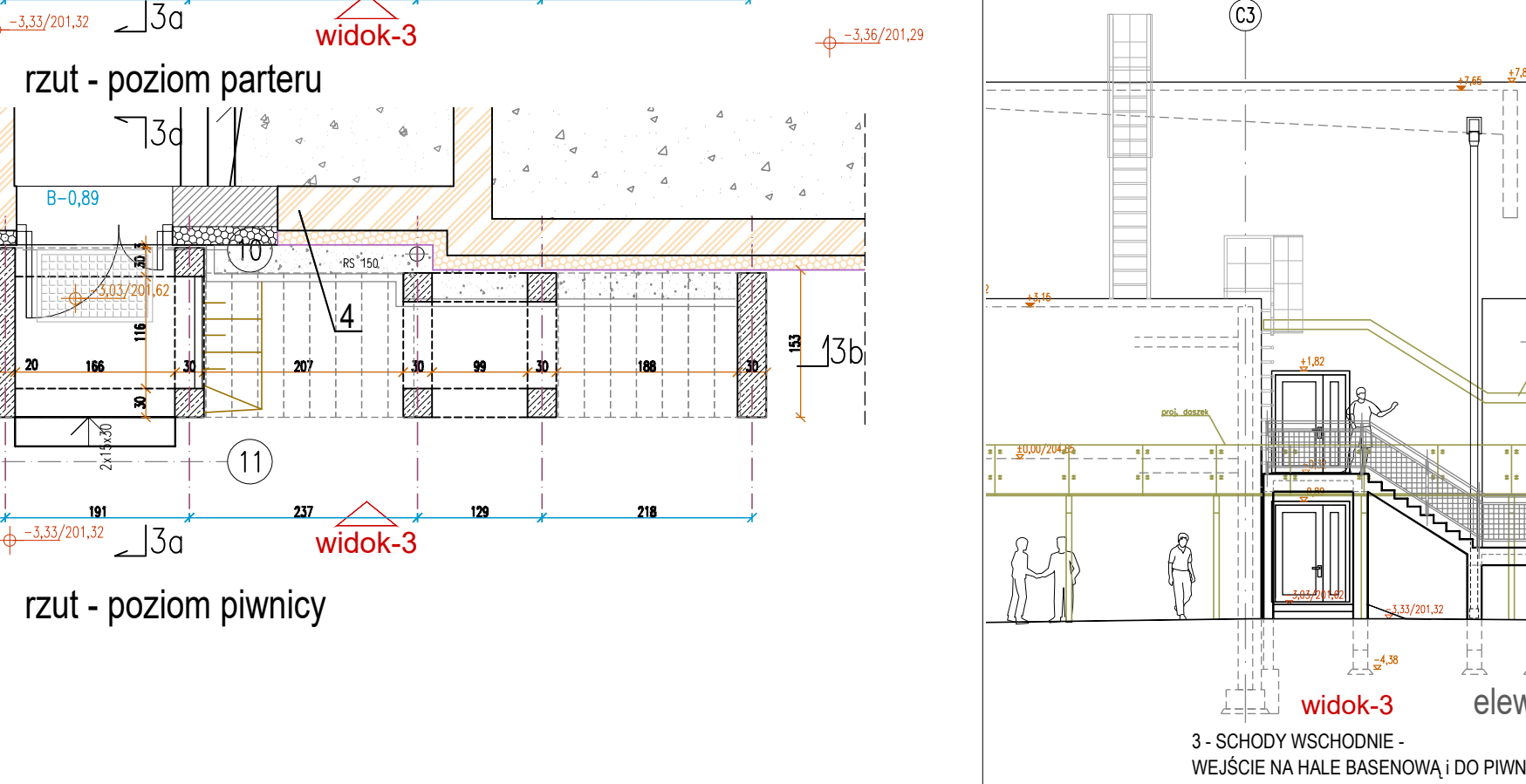
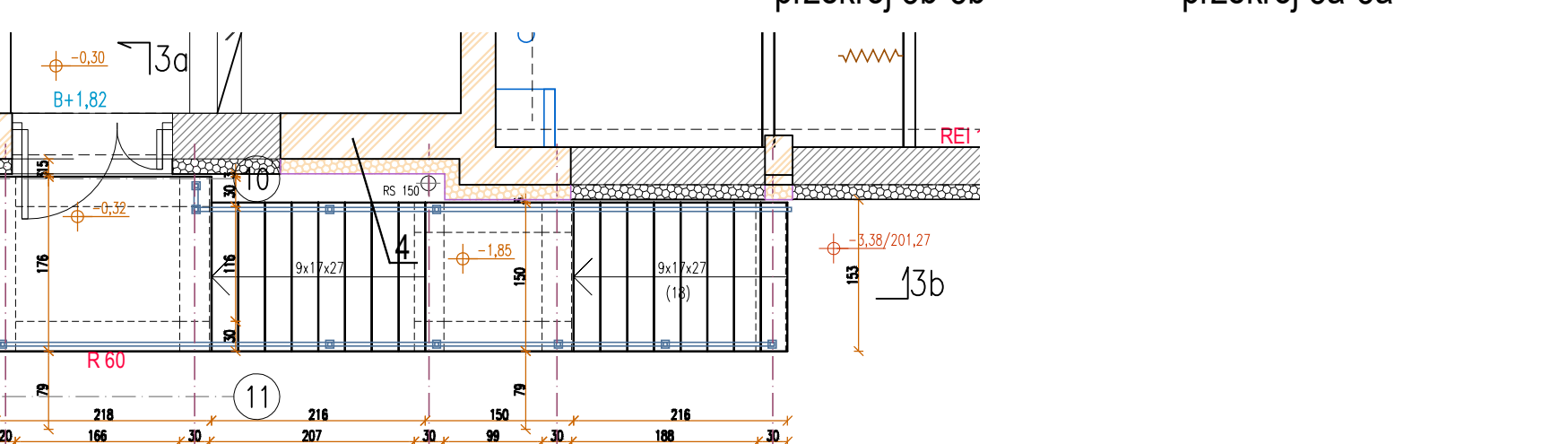
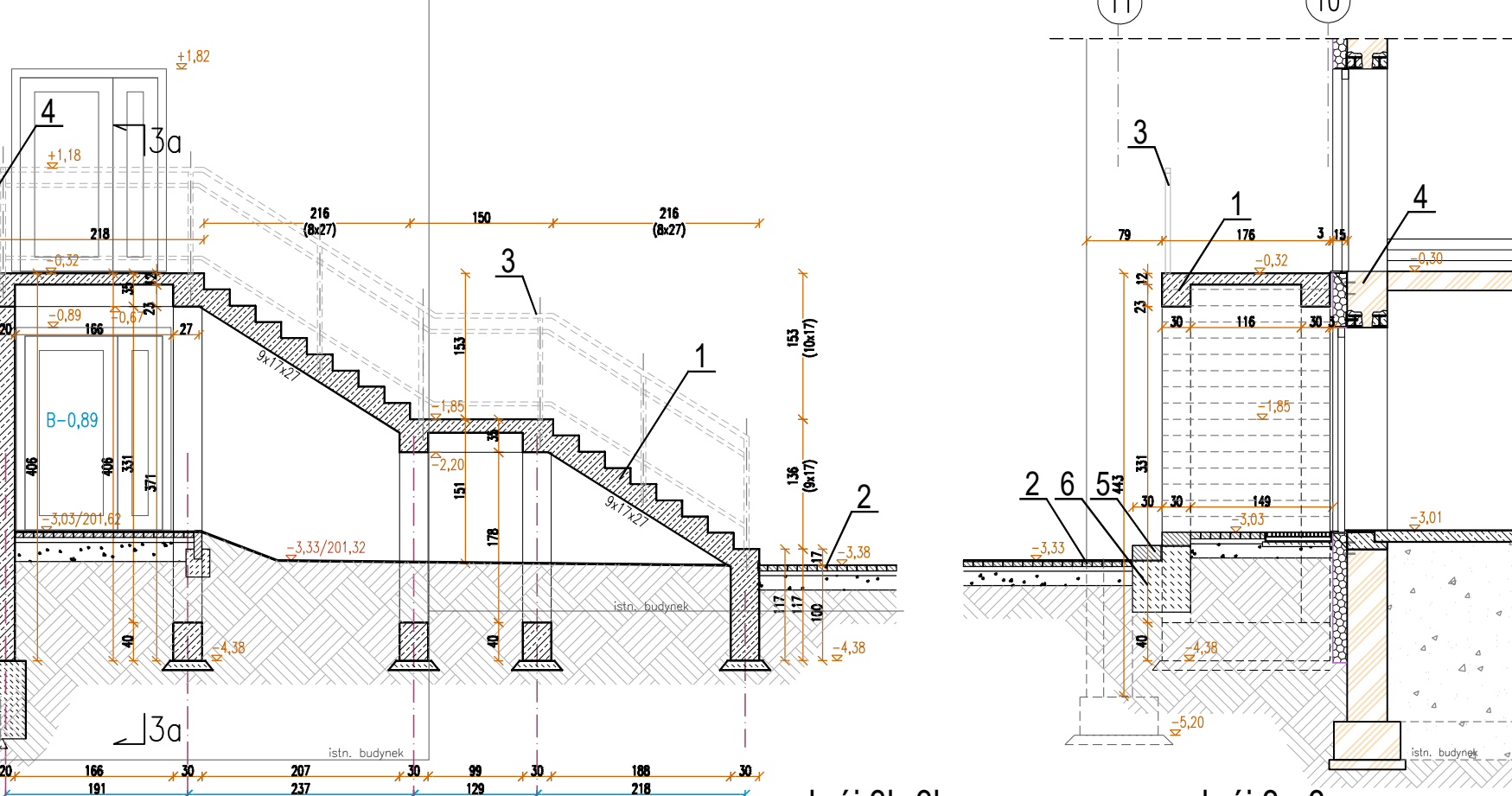
2 - SCHODY ZACHODNIE - WEJŚCIE NA ZAPLECZE /przy sali fitness/

1 - SCHODY ZACHODNIE - WEJŚCIE NA HALE BASENOWĄ



1 - SCHODY ZACHODNIE - WEJŚCIE NA HALE BASENOWĄ

3 - SCHODY WSCHODNIE - WEJŚCIE NA HALE BASENOWĄ i ZAPLECZE



3 - SCHODY WSCHODNIE - WEJŚCIE NA HALE BASENOWĄ i DO PIWNICY

3 - SCHODY WSCHODNIE - WEJŚCIE NA HALE BASENOWĄ i DO PIWNICY

SCHEMAT LOKALIZACJI

OPIS

Rysunek przedstawia sposób realizacji żelbetonowych schodów ewakuacyjnych. Wszystkie elementy schodów realizować na ustalonym i zagęszczonym gruncie. Elementy żelbetowe posadzać na podłożu z chudego betonu stosując szalunki z płyt gładkich o możliwie najmniejszej ilości połączeń. Części żelbetowe pod gruntem zabezpieczać przeciwośladowo powłokowo.

Wprowadzono następujące oznaczenia:

1-Schody żelbetowe - wykonana z betonu C30/37 - zbrojenie wg projektu konstrukcyjnego. Wszystkie elementy żelbetowe podziemne zabezpieczać powłokowo przeciwośladowo.

Stosować stal: A-0, B01S, gładka oraz A-011N, B01S5, zbrojowana - wg proj. konstrukcji

Na krzywiznach ścianki stosować łazowanie szalunkowe 1,5x1,5cm. Jako szalunek stosować płyty OSB do pozostawienia faktury betonu architektonicznego w postaci odbicia faktury OSB.

2-Blok betonowy 20x10x10cm na podłożu - jak warstwy materiałowe chodników w projekcie drogowym.

3-Pochwyty, balustrady - wg oddzielnego rysunku

4-Ściana zewnętrzna budynku

5-Stopień schodowy - blok prefabrykowany żelbetowy - system elementów terenowych. Blok połączony na zaprawie mrozoodpornej. Blok zamawiać na wymiar po sprawdzeniu poziomów.

6- Blok betonowy wykonany z betonu C25/30, zbrojony siatką z pręta A110 o średnicy 6-14mm o oczkach 20x20cm, stanowiący bazę pod stopnie schodów.

UWAGA:

- Rysunek rozpatrywać łącznie z rysunkami balustrad oraz projektem architektonicznym i konstrukcyjnym obiektu oraz projektem drogowym konstrukcyjnym.
- Przed przystąpieniem wykonywania schodów należy - dokonać odmiaru powykonawczego.
- Szczegóły wykonawca ustalić w trakcie nadzoru autorskiego przed rozpoczęciem robót.

POZIOM PORÓWNAWCZY

PRO-ARCH 2 sp. z o.o. s.k.
43-100 TYCHY UL. SIENKIEWICZA 24
e-mail: biuro@proarch.com.pl TEL.: 32 214 41 51
WWW.PROARCH.COM.PL

PROJEKTANT
MIE. NAZWA PROJEKTANTA
SPRAWOZDAWCA, BRANŻA
NE UPRAWNIENIA BUDOWLANE
ARCHITEKTURA LUB INŻYNIERIA
mgr inż. Andrzej Mielniczek
wpz. 0101 1001 K-06
w sp. z o.o. z siedzibą w Warszawie

KOMPLEKSOWA
mgr inż. Robert Budak
wpz. 0101 1001 K-06
w sp. z o.o. z siedzibą w Warszawie

INWESTOR
Pomorski Region
33-400 Białe, ul. Różański 14

DATA SPRAWOZDAWANIA
15-04-2022

SKALA: 1:50
1:100

NR. RYS.
1:100

TYTUŁ RYSUNKU
ZELBETOWE SCHODY
EWAKUACYJNE

PROJEKT TECHNICZNY

Niniejszy projekt chroniony jest prawem autorskim

DZ02/2